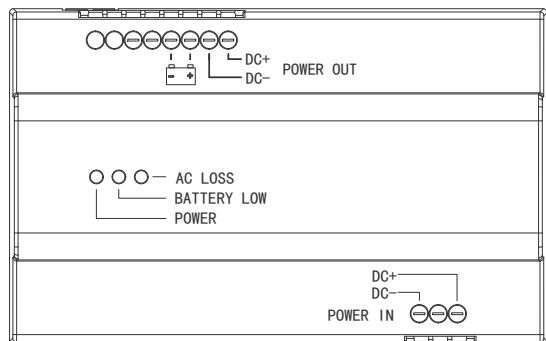


H 系列电源检测报警模块说明书_V1.1

H-PM01



● 产品概述

本产品是H系列楼宇对讲系统电源检测设备，用于给系统设备供电，并且检测系统电源的供电状态。

● 功能特点

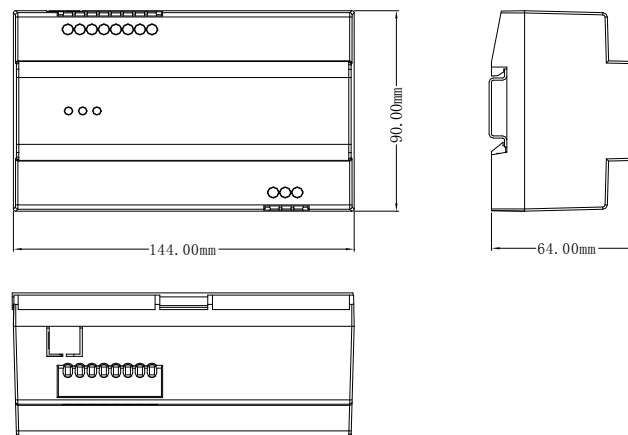
- 过压保护
- 过流保护
- 过热保护
- 短路保护
- 外接电池实现 UPS 功能，且具有电源掉电检测及电池欠压指示功能

● 规格参数

序号	名称		参数
1	输入	输入电压范围	DC 28V±1V
2		输入电流	3A Max.
3	输出	输出电压	DC 27V±1V
4		输出电流	3.0A Max.
5	保护	电池充电过压保护	28V±0.5V
6		输出过流保护	4A ~6A (自恢复)
7		充电电路过热保护	125℃ TYP 关断
8		电池欠压报警阈值	DC 22.5V±0.5V
9		电池过放保护阈值	DC 21.5V±0.5V
10	环境	工作温度	-10℃~55℃
11		储存温度	-20℃~70℃
12		工作及储存湿度	45%~90%

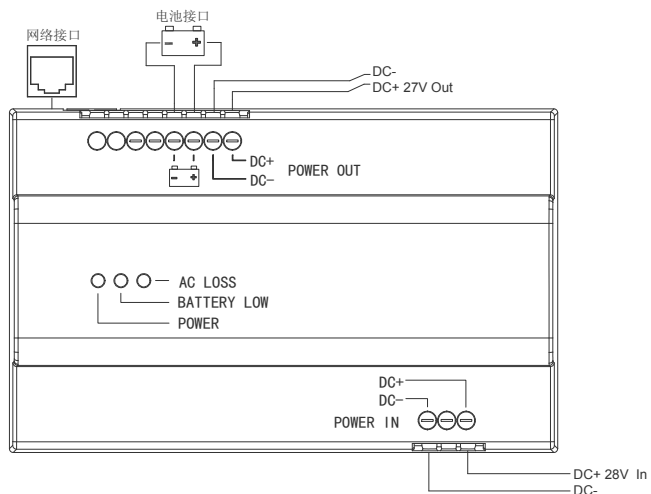
● 产品尺寸图

外形尺寸(L×W×D): 144×90×64 mm



● 使用说明

接线示意图:



端口说明:

POWER IN 端: DC+为DC28V输入, DC-为直流地;

POWER OUT: DC+ & DC-输出 DC27V±1V 电压, 接外界管理机, 等系统设备;

电池接口: + :接 24V 电池正极; - :接 24V 电池负极;

网络接口: 报警输出网络接口 (通过网线接入交换机)。

指示灯说明:

POWER: 当直流电源 28V 或电池正常供电时, 此灯亮红色;

BATTER LOW: 当电池低于 22.5V 时, 此灯亮绿色;

AC LOSS: 当直流电源 28V 掉电或低于 24.5V 时, 此灯亮绿色。

使用功能提示:

- 1、当市电停止供电, 该模块会通过网络上报给管理机, 发出掉电报警提示。
- 2、当蓄电池电压低于 DC22.5V±0.5V 时, 欠压指示灯(Battery Low) 亮, 并通过网络上报给管理机, 发出欠压报警提示。
- 3、当蓄电池电压低于 DC21.5V±0.5V 时, 电池断电保护, 不再向外部供电, 直到市电供电正常才恢复。

● 安装说明

	<p>第一步: 安装固定丁轨 (将丁轨水平放在墙上, 拧紧螺丝。)</p>
	<p>第二步: 对准丁轨移动放置好产品, 使固定槽先插入, 然后旋转, 用力下压, 听到活动卡响声即可。</p>
	<p>第三步: 装入丁轨后的状态。</p>

● 注意事项

- 1、请远离强磁场、高温、潮湿等环境。
- 2、不要将设备摔落在地上或使之受到强力冲击。
- 3、不要使用湿布或具挥发性的试剂擦拭设备。
- 4、请勿自行拆卸本设备。
- 5、电源输入、输出、电池输入端都不可错接反接。